

**Hubungan Cara Kerja Angkut Angkut Manual Handling Pasien Dewasa
Dan Keluhan Nyeri Punggung Bawah Pada Perawat
Di Instalasi Gawat Darurat Rumah Sakit Tipe B
Tangerang Selatan**

Cara kerja :

Amatilah perawat yang sedang melakukan aktivitas angkat angkut pasien dewasa dan lingkari angka yang ada dikolom, jika perawat tersebut melakukan posisi seperti gambar – gambar di bawah ini.



Skor	Posisi
1	Posisi badan tegak lurus
2	Posisi badan fleksi antara 0° - 20° dan ekstensi antara 0° - 20°
3	Posisi badan fleksi antara 20° - 60° dan ekstensi $> 20^{\circ}$
4	Posisi badan membungkuk fleksi $> 60^{\circ}$



Skor	Posisi
+1	Posisi badan membungkuk dan atau memuntir secara lateral



Skor	Posisi
1	Posisi leher fleksi 0° - 20°
2	Posisi leher fleksi atau ekstensi $>20^{\circ}$



Skor	Posisi
+1	Posisi leher membungkuk dan atau memuntir secara lateral

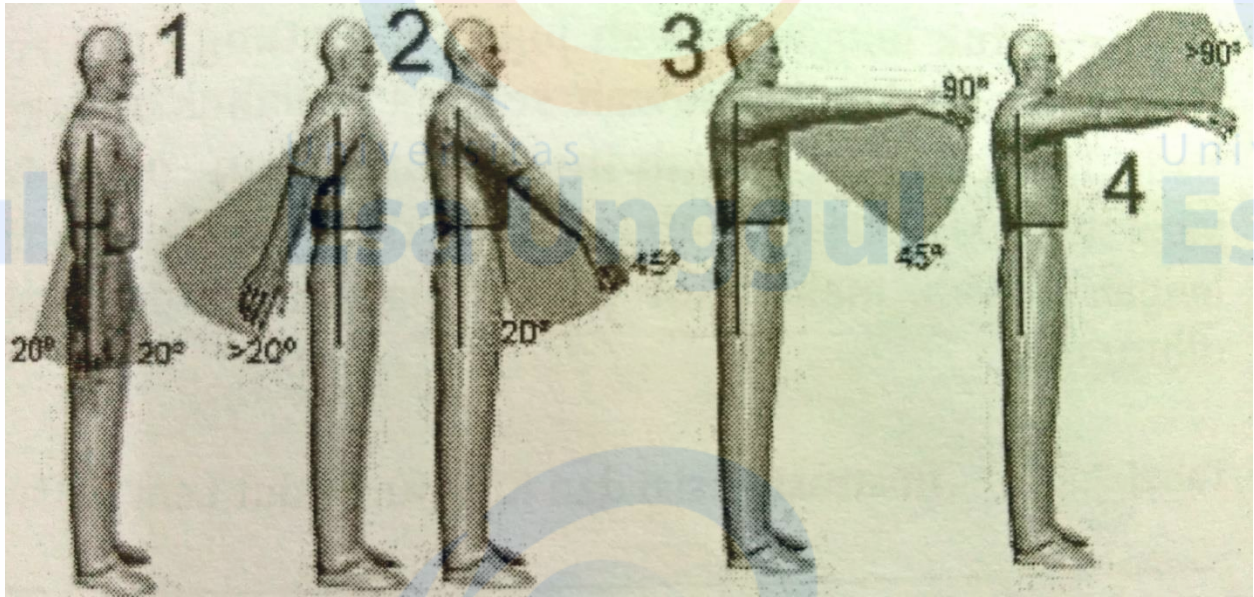


Skor	Posisi
1	Posisi kedua kaki tertopang dengan baik di lantai dalam keadaan berdiri maupun berjalan
2	Salah satu kaki tidak tertopang di lantai dengan baik atau terangkat



Skor	Posisi
+1	Salah satu atau kedua kaki ditekukan fleksi antara 30°-60°
+2	Salah satu atau kedua kaki ditekuk fleksi antara >60°

Posisi Group B



Skor	Posisi
1	Posisi lengan fleksi atau ekstensi antara 0° - 20°
2	Posisi lengan fleksi antara 21° - 45° atau ekstensi $>20^{\circ}$
3	Posisi lengan fleksi antara 46° - 90°
4	Posisi lengan fleksi $> 90^{\circ}$

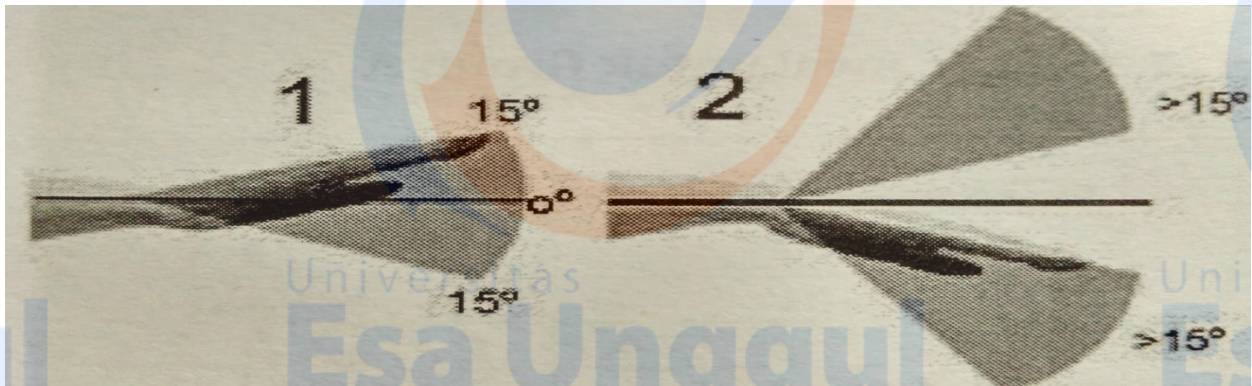


Skor	Posisi
+1	Jika bahu diangkat atau lengan diputar atau dirotasi
+1	Jika lengan diangkat menjauh dari badan

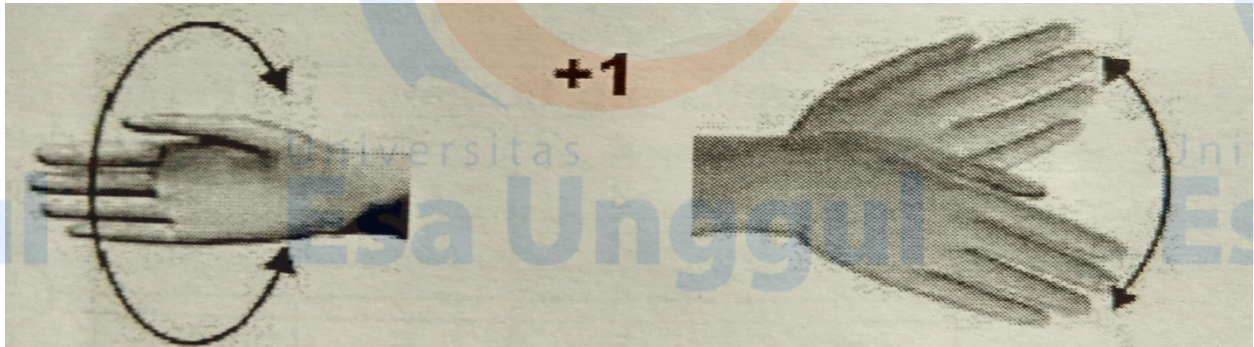
-1	Jika berat lengan ditopang untuk menahan gravitasi
----	--



Skor	Posisi
1	Posisi lengan bawah fleksi antara 60° - 100°
2	Posisi lengan bawah fleksi <60 atau $>100^{\circ}$



Skor	Posisi
1	Posisi pergelangan tangan fleksi atau ekstensi antara 0° - 15°
2	Posisi pergelangan tangan fleksi atau ekstensi $>15^{\circ}$



Skor	Posisi
+1	Pergelangan tangan pada saat bekerja mengalami torsi atau deviasi baik ulnar maupun radial